

SCHÉMA ŘEŠENÝCH MÍSTNOSTÍ

ŘEŠENÉ MÍSTNOSTI - STÁVAJÍCÍ STAV

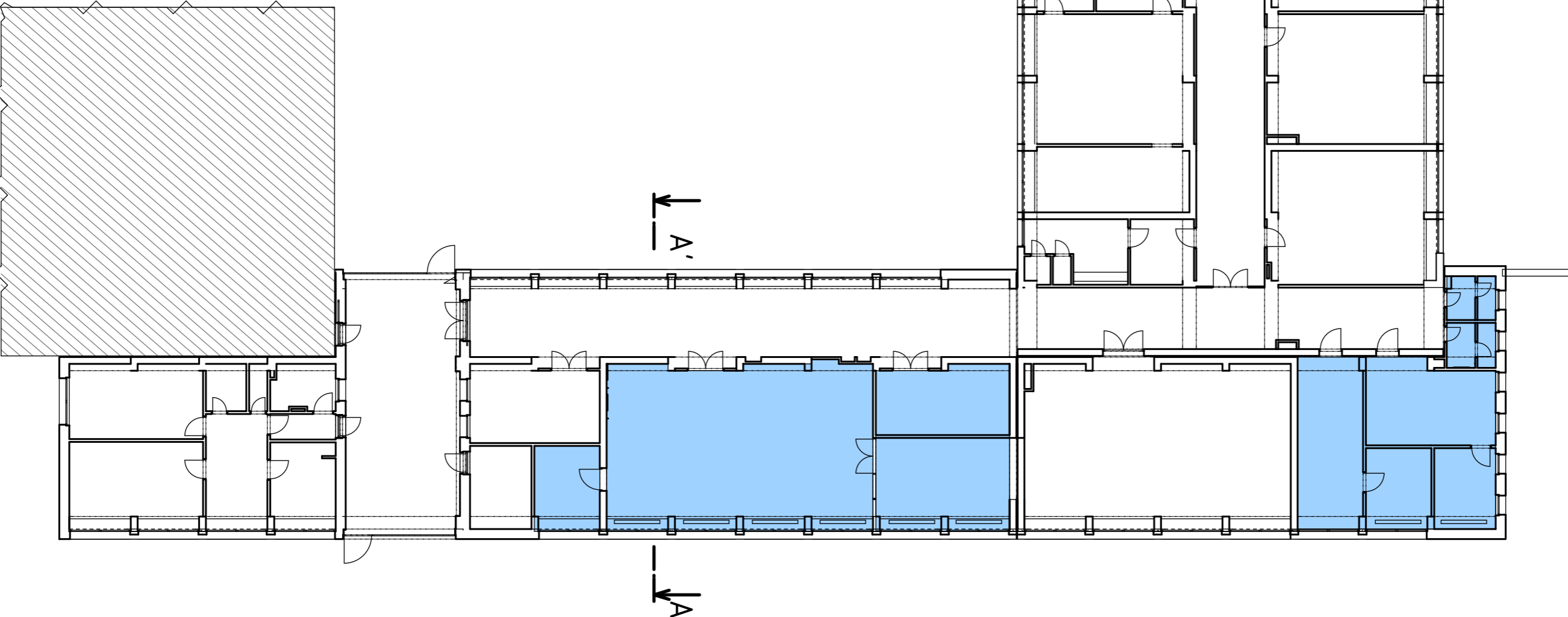
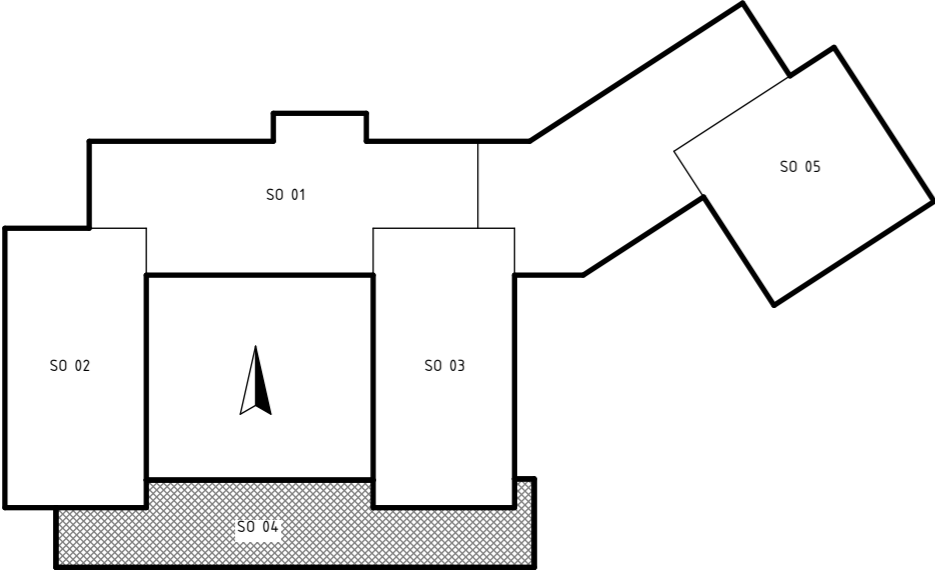




SCHÉMA OBJEKTU ŠKOLY



ZODP. PROJEKTANT: ING. LADISLAV ZAHRADNÍČEK		PODPIS 	 Občanská 1116/18 710 00 Ostrava – Slezská Ostrava	
VYPRACOVAL: ING. ARCH. TEREZA VALOŠKOVÁ				
INVESTOR: STATUTÁRNÍ MĚSTO KARVINÁ FRYŠTÁTSKÁ 72/1, 733 24 KARVINÁ - FRYŠTÁT				
NÁZEV AKCE: REKONSTRUKCE ODBORNÝCH UČEBEN ZŠ A MŠ PRAMENY V KARVINĚ			ČÁST: STAVEBNÍ	FORMÁT: 420 x 297
			DATUM: LEDEN 2017	STUPEŇ: DPS
			MÍSTO STAVBY: KARVINÁ, PRAMENY 838 PARC. Č. 497/97, 497/98, K.Ú. RÁJ	
OBSAH VÝKRESU: SCHÉMA ŘEŠENÝCH MÍSTNOSTÍ		STAVEBNÍ OBJEKT: SO 01		ČÍSLO VÝKRESU: D.1.1.b)1
		MĚŘÍTKO: 1:200		